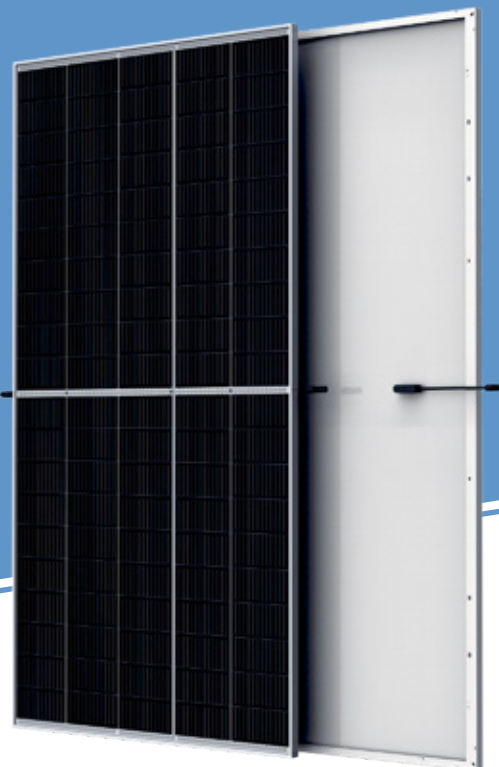


# EvoSolar

by Voxery



## NE-S150/M12H-xxx

# 495-505W

Cellules de 210 mm Technologie de cellules semi-coupées

### Avantages du produit



#### Haute valeur client

Réduction du LCOE (Levelized Cost Of Energy), réduction du coût du BOS (Balance Of System), réduction du délai de récupération Réduction de la première année garantie et de la dégradation annuelle

Conçu pour être compatible avec les composants du système grand public existants

Meilleur retour sur investissement



#### Haute puissance jusqu'à 505W

Cellules de grande surface basées sur des tranches de silicium de 210 mm et la technologie des cellules demi-coupées

Jusqu'à 21,1 % d'efficacité du module avec la technologie d'interconnexion haute densité



#### Grande fiabilité

Micro-fissures minimisées grâce à une technologie de coupe non destructive innovante Résistance PID assurée grâce au processus cellulaire et au contrôle des matériaux du module Résistant aux environnements difficiles tels que le sel, l'ammoniac, le sable, les zones à haute température et à forte humidité. Pa charge négative



#### Rendement énergétique élevé

Excellente IAM (modificateur d'angle d'incidence) et faible performance d'irradiation, validées par des certifications tierces

La conception unique offre une production d'énergie optimisée dans des conditions d'ombrage inter-rangées

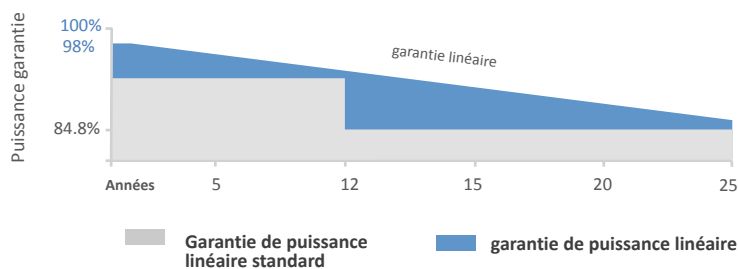
## 21.2%

Efficacité du module

## 505W

Puissance de sortie la plus élevée

### Garantie de performances



- 2.00%

Dégradation de puissance la première année

15  
Ans

Garantie produit

25  
Ans

Garantie de puissance linéaire

- 0.55%

Dégradation annuelle

### Certification de produit



Voxery

Quinta da Bergerie Prendedores 3660-068 CARVALHAIS SPS PORTUGAL

Web: [www.voxerysolar.com](http://www.voxerysolar.com)

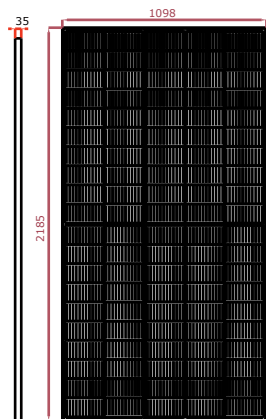
Email: [info@voxerysolar.com](mailto:info@voxerysolar.com)

# EvoSolar

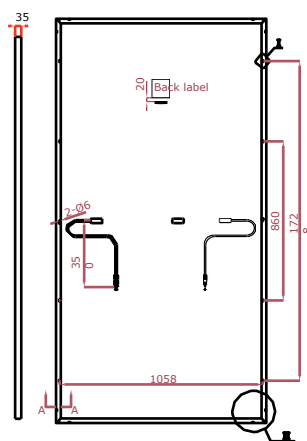
by Voxery

# NE-S150/M12H-xxx

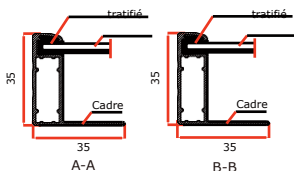
## DIMENSIONS DU MODULE PV(mm)



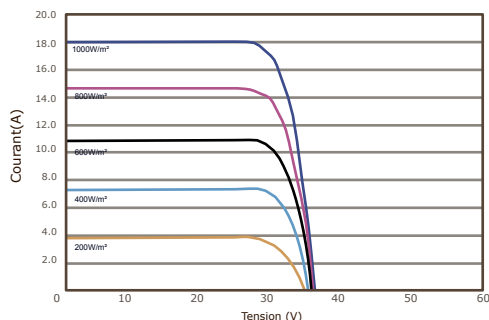
Vue de face



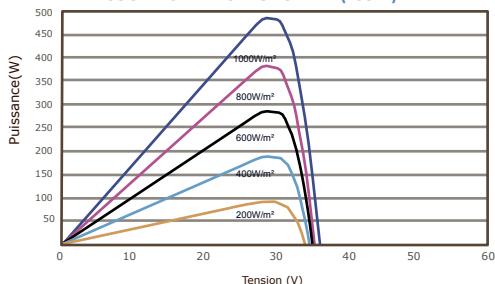
Vue arrière  
Scellant au silicone



## COURBES I-V DU MODULE PV (495W)



## COURBES P-V DU MODULE PV (495W)



## DONNÉES ÉLECTRIQUES (STC)

Puissance de crête Watts-PMAX(Wp)*	495	500	505
Tension de puissance maximale-VMP (V)	28.02	28.23	28.44
Courant de puissance maximum-I MP (A)	17.67	17.72	17.76
Tension de circuit ouvert-COV (V)	33.77	34.02	34.28
Courant de court-circuit-ISC (A)	18.76	18.81	18.86
$\eta$			
Tolérance de puissance (W)		0~+5	

STC : Irradiance 1000 W/m<sup>2</sup>, température du module 25 °C, AM = 1,5 ; \* Tolérance de mesure : ± 3 %

## DONNÉES ÉLECTRIQUES (NMOT)

Puissance maximale-PMAX (Wp)	374.73	378.51	382.30
Tension de puissance maximale-VMP (V)	26.08	26.27	26.47
Courant de puissance maximum-I MP (A)	14.37	14.41	14.44
Tension de circuit ouvert-COV (V)	31.83	32.06	32.30
Courant de court-circuit-ISC (A)	15.11	15.16	15.19

NMOT : Irradiance 800 W/m<sup>2</sup>, température ambiante 20 °C, AM=1,5, vitesse du vent 1 m/s

## DONNÉES MÉCANIQUES

Cellules solaires	Monocristallin
Nombre de cellules	210x105mm 100pcs
Dimensions des modules	2185x1098x35mm
Poids	26.1 kg
Verre	3,2 mm, transmission élevée, verre renforcé à la chaleur avec revêtement AR
Matériau d'encapsulation	EVA
Feuille de fond	Blanche
Cadre	Alliage d'aluminium anodisé de 35 mm
Boîtier de Jonction	Classé IP 68
Câbles	Câble Technologie Photovoltaïque 4.0mm <sup>2</sup> Longueur de câble 350mm ou longueur personnalisée
Connecteur	Compatibilité MC4

## VARIATION DE TEMPÉRATURE

NMOT (température nominale de fonctionnement du module)	43 °C (± 2 °C)
Coefficient de température MAX	- 0.34%/°C
Coefficient de température VOC	- 0.25%/°C
Coefficient de température de l'ISC	0.040%/°C

(Ne connectez pas le fusible dans la boîte de combinaison avec deux chaînes ou plus en connexion parallèle)

## NOTES MAXIMALES

Température de fonctionnement	1500V DC (IEC)
Tension maximale du système	
Classement maximal des fusibles de la série	30A

## GARANTIE

- 15 ans de garantie de fabrication du produit
- 25 ans de garantie de puissance
- 2 % de dégradation la première année
- 0,55 % d'atténuation de puissance annuelle

(Veuillez vous référer à la garantie du produit pour plus de détails)

## CONFIGURATION DE L'EMBALLAGE

- Modules par palette : 31 pièces
- Modules par conteneur de 40' : 660 pièces

Voxery

Quinta da Bergerie Prededores 3660-068 CARVALHAIS SPS PORTUGAL

Web: [www.voxerysolar.com](http://www.voxerysolar.com)

Email : [info@voxerysolar.com](mailto:info@voxerysolar.com)

**EvoSolar**

By Power